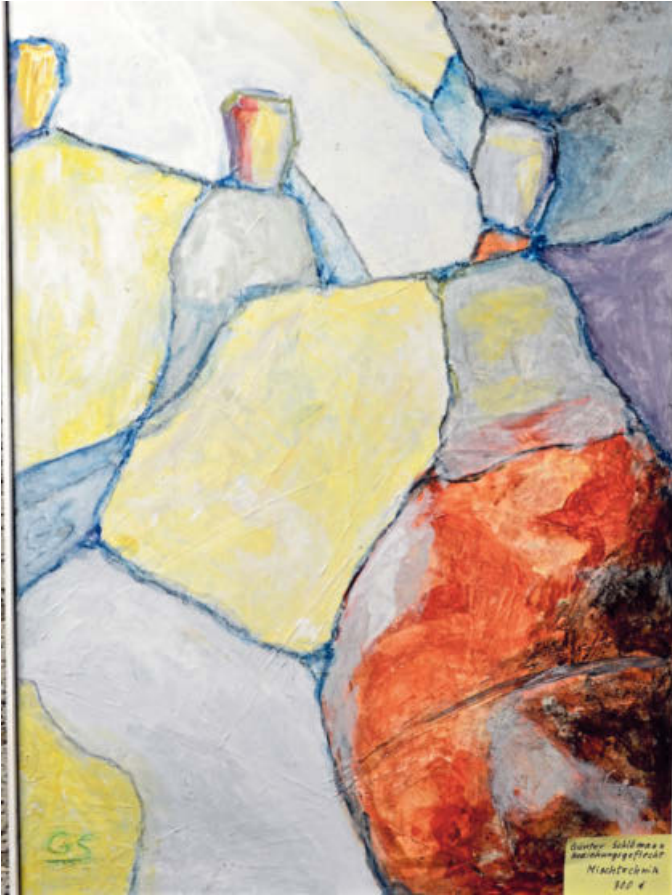


Der kulturelle Adventskalender



■ **Borgholzhausen** (AG). Natürlich darf bei der Jahresausstellung des Kulturvereins Borgholzhausen auch eine Arbeit von Altmeister Günter Schlömann nicht fehlen. „Beziehungsgeflecht“ heißt dieses großformatige Werk, das in der Rathausgalerie so unverkennbar die Handschrift des Malers und Bildhauers zeigt. Auch seine gemalten Formen erinnern sehr oft an Steinblöcke, aus denen er seine Kompositionen zusammenstellt, und die Farbpalette wird von erdigen oder steinernen Tönen dominiert.

Günter Schlömanns Werk umfasst eine Vielzahl von Bildern. Dieses Bild ist für 300



Günter Schlömann.

der Skizze aus Studienzeiten über Kleinskulpturen bis hin zu seinen Bildern.

Euro zu erwerben. In seinem Haus in der Kaiserstraße 6 finden Interessenten eine große Zahl weiterer Werke zur Auswahl – von