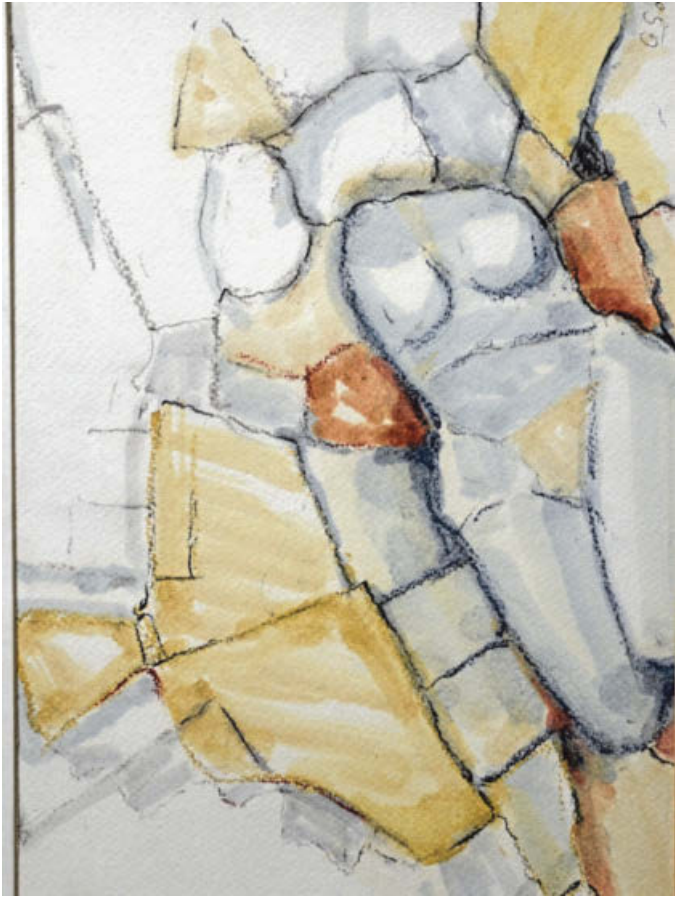


Der kulturelle Adventskalender



■ **Borgholzhausen (AG).** Verglichen mit seinen bekannten Werken ist diese Arbeit von Günter Schlömann wirklich klein. Denn den öffentlichen Raum in der Stadt prägen mehrere Skulpturen in stattlicher Größe. Diese menschlichen Körper sind aus schweren, grob behauenen Steinblöcken zusammengesetzt. Direkt am Rathaus steht eine solche Figur, die – anders als die Ausstellung der Mitglieder des Kulturvereins im Rathaus – auch zu Corona-Zeiten relativ gefahrlos besucht werden kann. In dem Bild, das für 120 Euro erworben werden kann, kann

man noch einen weiteren wichtigen Aspekt von Schlömanns Motiven entdecken. Der weibliche Körper



ist auf vielen Werken abgebildet, die der Künstler in seiner Privatgalerie im Haus Kaiserstraße 6 nicht nur ausstellt, sondern auch gern in gute

Hände abgibt. Weitere Informationen und Bilder auf der Homepage des Kulturvereins. FOTO: ANDREAS GROSSPIETSCH